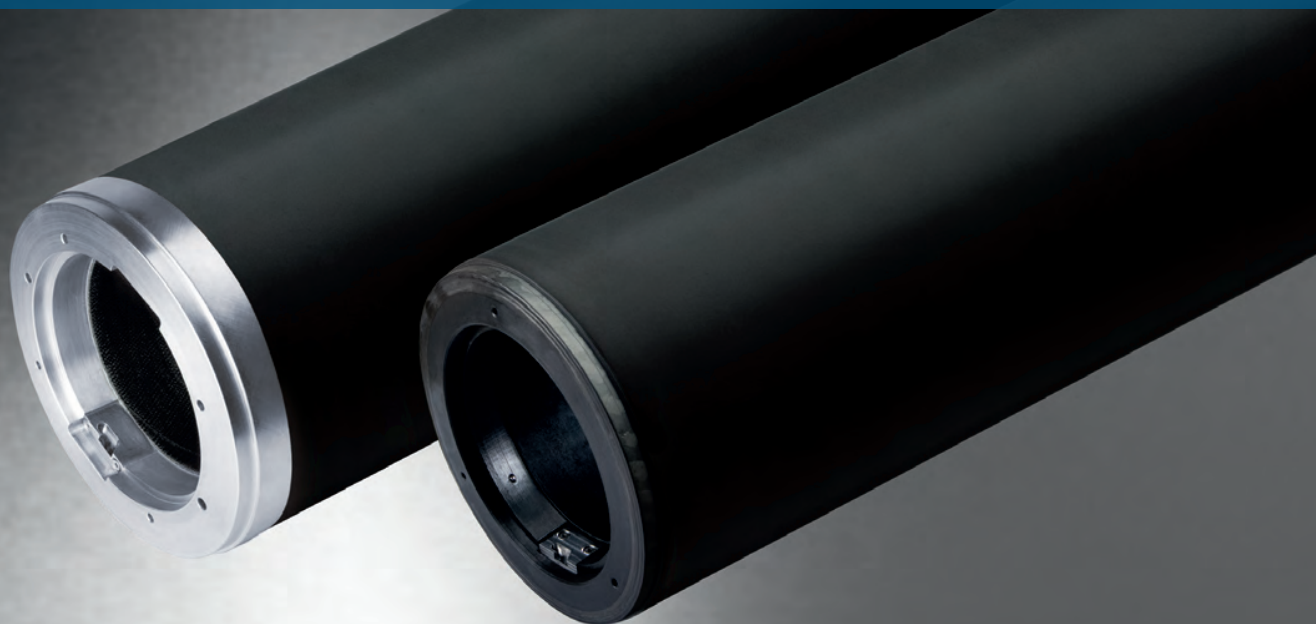


**INOflex**<sup>®</sup>

**INOMETA**

 INOMETA



MADE IN GERMANY

L'ADATTATORE PNEUMATICO PERFETTO PER LA STAMPA FLESSOGRAFICA

**INOflex**<sup>®</sup> INObriidge CP

# PRODUCIAMO ADATTATORI PNEUMATICI IN CFRP UTILIZZATI DAI PRINCIPALI COSTRUTTORI DI MACCHINE DA STAMPA

I nostri adattatori pneumatici INObri<sup>®</sup> CFRP sono progettati per la stampa flessografica di alta qualità e offrono la soluzione più economica per risultati di stampa ottimale presente oggi sul mercato. Il potenziale dei nostri adattatori permettono di ottimizzare i lavori a lungo termine e si prestano per le operazioni di cambio lavoro in tempi rapidi; altra qualità da sottolineare la precisione di stampa anche alle alte velocità (Superiore a 800 metri/minuto).

## VERSIONI

### INOflex® INObriidge CP Ecoline

I nuovi adattatori INObriidge CP Ecoline CFRP sono l'alternativa intelligente alla linea Proline e ProXline.

L'impiego del carbonio rende leggeri gli adattatori, in termini di peso, offrendo all'utilizzatore tempi molto brevi per la sua installazione.

La linea INObriidge CP Ecoline convince per la sua qualità di stampa ed è progettata in modo ottimale per processi di lavoro flessibili e cambio rapido del lavoro di stampa.



### INOflex® INObriidge CP Proline

I nuovi adattatori pneumatici INObriidge CP Proline CFRP appartengono al primo livello della fascia top di gamma della famiglia INOflex®.

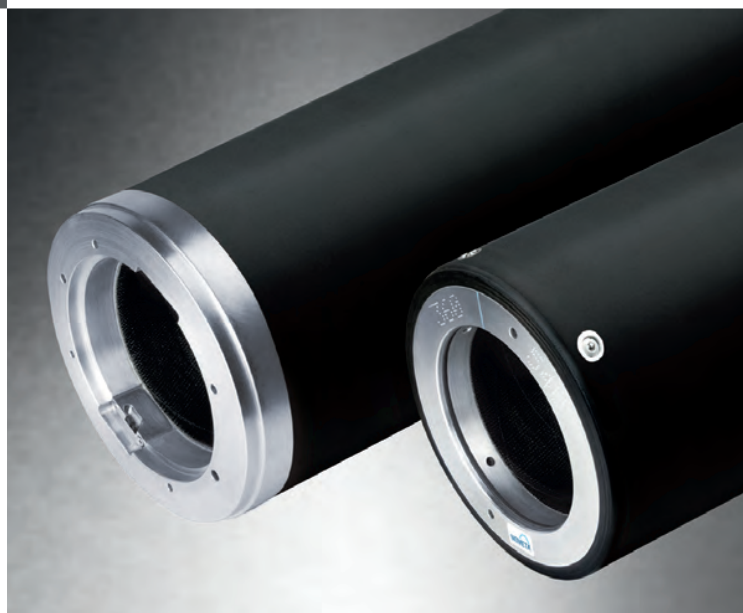
L'utilizzo di materiale di alta qualità e un laminato CFRP molto efficace consente di ottenere un'elevata flessibilità e processi di stampa stabili. Raggiungere la velocità di stampa con meno scarti è la principale caratteristica invidiabile della versione Proline.

### INOflex® INObriidge CP ProXline

Gli adattatori pneumatici INObriidge CP ProXline CFRP sono il top di gamma della famiglia INOflex®.

Ottimizzati per ogni larghezza di lavoro e formato, vengono utilizzati laminati CFRP calcolati individualmente e materiale di alta qualità per garantire la massima rigidità e affidabilità del prodotto, prevenendo le vibrazioni e consentendo di stampare immagini ben definite.

I nuovi adattatori INObriidge CP ProXline sono la soluzione per coloro che vogliono ottenere il massimo dalle proprie macchine da stampa senza compromessi.



## DIMENSIONI STANDARD (ALTRE SU RICHIESTA)

|                   |                         | Ecoline                 | Proline                 | ProXline          |
|-------------------|-------------------------|-------------------------|-------------------------|-------------------|
| Formats / Ø       | Inner Min.              | 290 / 86,060 mm         | 290 / 86,060 mm         | 290 / 86,060 mm   |
|                   | Inner Max.              | 500 / 152,905 mm        | 500 / 152,905 mm        | 500 / 152,905 mm  |
|                   | Outer Min.              | 390 / 117,891 mm        | 390 / 117,891 mm        | 390 / 117,891 mm  |
|                   | Outer Max.              | 800 / 248,398 mm        | 1400 / 439,134 mm       | 1400 / 439,134 mm |
| Min. Format jumps | 10                      | 10                      | 10                      |                   |
| Max. Format jumps | limited by max. outer Ø | limited by max. outer Ø | limited by max. outer Ø |                   |
| Length            | Min.                    | 650 mm                  | 650 mm                  | 650 mm            |
|                   | Max.                    | 1950 mm                 | 1950 mm                 | 1950 mm           |

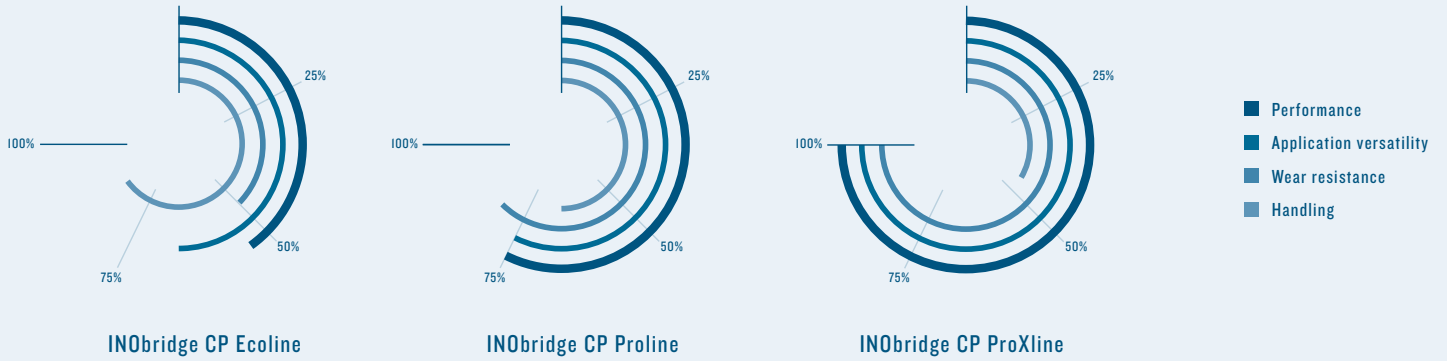
## CARATTERISTICHE PRINCIPALI

|  |   | Ecoline              | Proline              | ProXline             |
|--|---|----------------------|----------------------|----------------------|
| Air supply operator side                                   | Bore  | ✓                    | ✓                    | optional             |
|  | Bored plastic insert                        | -                    | optional             | ✓                    |
|  | Ball valves                                 | -                    | optional             | optional             |
| Air supply roller body                                     | Bore  | ✓                    | ✓                    | ✓                    |
|  | Bored plastic insert (from I5 format jumps) | -                    | optional             | optional             |
|  | Ball valves (from I5 format jumps)          | -                    | optional             | optional             |
| INOflex® seal  | ✓   | ✓                    | ✓                    |                      |
| Coating  | PROTEK® 3340                                | ✓                    | ✓                    | ✓                    |
|  | PROTEK® 9003*                               | -                    | optional             | ✓                    |
| Electrically conductive in accordance with ATEX 2014/34/EU | ✓   | ✓                    | ✓                    |                      |
| INOpin   | Steel                                       | ✓                    | ✓                    | -                    |
|  | Stainless steel                             | -                    | optional             | ✓                    |
|  | Replaceable                                 | ✓                    | ✓                    | ✓                    |
|  | Reinforced                                  | -                    | ✓                    | ✓                    |
| INOsloT / INOlock  | Steel                                       | ✓                    | ✓                    | -                    |
|  | Stainless steel                             | -                    | optional             | ✓                    |
|  | Replaceable                                 | ✓                    | ✓                    | ✓                    |
|  | Replacement integrated                      | -                    | ✓                    | ✓                    |
| Ø Tolerances   | ≤ Format 700 (Ø 216,567 mm): 0,015 mm       | -                    | ✓                    | ✓                    |
|  | > Format 700 (Ø 216,567 mm): 0,018 mm       | -                    | ✓                    | ✓                    |
|  | ≤ Format 700 (Ø 216,567 mm): 0,030 mm       | ✓                    | -                    | -                    |
|  | > Format 700 (Ø 216,567 mm): 0,035 mm       | ✓                    | -                    | -                    |
| Rz   | 4-8 µm                                      | -                    | ✓                    | ✓                    |
|  | 8-12 µm                                     | ✓                    | -                    | -                    |
| Run out  | 0,015 mm                                    | ✓                    | ✓                    | ✓                    |
| Insert material  | Aluminium                                   | 10-15 format jumps   | from 10 format jumps | from 10 format jumps |
|  | Plastic                                     | from 16 format jumps | -                    | -                    |

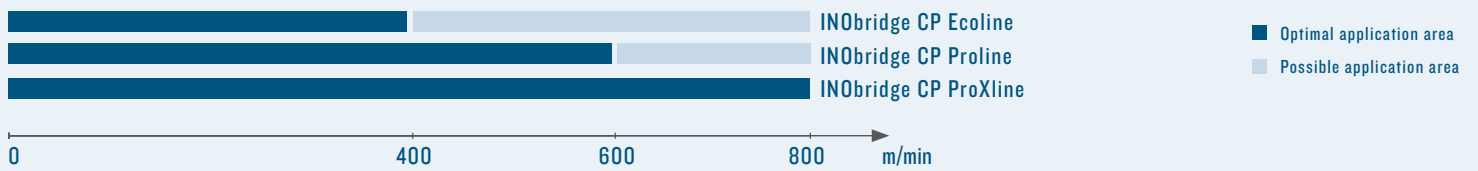
\* rivestimento della superficie sealing

# TABELLA DI CONFRONTO

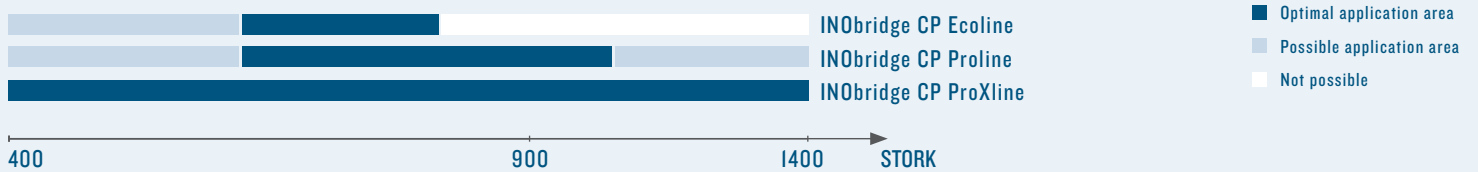
## BENEFIT OVERVIEW



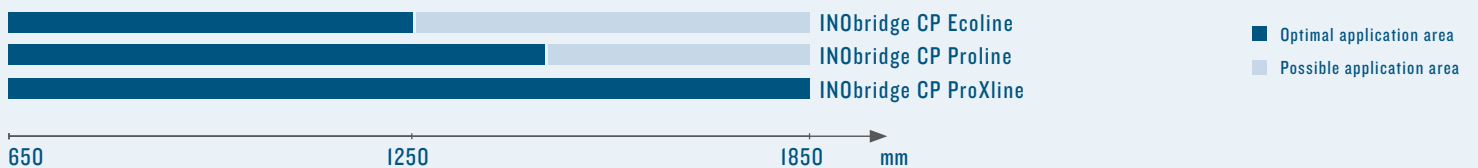
## DESIRED PRINTING SPEED



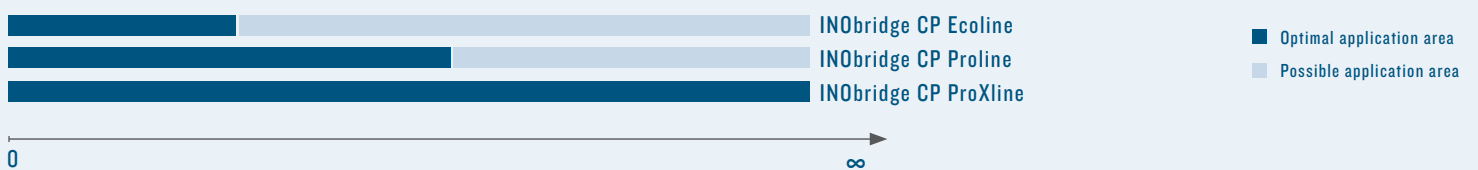
## BEST PRINT RESULTS AT REPEAT



## BEST PRINT RESULTS AT PRINT WIDTH



## PRINTING VOLUME



CONTACT SIMONAZZI



**SIMONAZZI**  
SOLUZIONI PER LA STAMPA FLEXO

Tel. +39 02-95749073 +39 02-95749074

[www.simonazzi.it](http://www.simonazzi.it)  
email to [job@simonazzi.it](mailto:job@simonazzi.it)

## INOflex<sup>®</sup>

INOMETA offers a comprehensive portfolio of lightweight materials for use in the printing unit and other areas of flexographic printing machines. The product family INOflex<sup>®</sup>, the system solution for flexographic printing. As a specialist for rotating printing unit components, INOMETA develops and produce components that are precisely coordinated such as anilox rollers or anilox sleeves, CFRP bridge adapters with hydraulic or pneumatic clamping systems and CFRP air mandrels. INOMETA is also the specialist in the production of web-guiding rolls and winding cores.