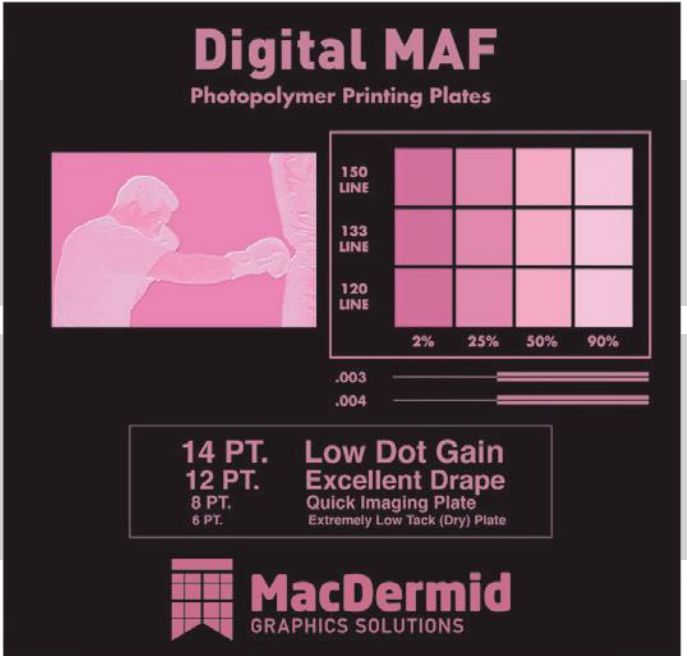


Digital MAF

Lastre in fotopolimero



Digital MAF
Photopolymer Printing Plates


150 LINE
133 LINE
120 LINE

2% 25% 50% 90%

.003
.004

14 PT.
12 PT.
8 PT.
6 PT.

Low Dot Gain
Excellent Drape
Quick Imaging Plate
Extremely Low Tack (Dry) Plate

 **MacDermid**
GRAPHICS SOLUTIONS

La migliore Lastra Digitale Disponibile per la stampa su cartone ondulato.

Digital MAF è la lastra digitale in fotopolimero di MacDermid sviluppata per il mondo della stampa su cartone ondulato.

Digital MAF è ottimizzata con un profilo di punti per la stampa su cartone ondulato, che permette di ridurre l'effetto cannettatura senza ricorrere a processi o esposizioni aggiuntive

Con Digital MAF stampi semplicemente meglio grazie al punto piatto direttamente in lastra.

CARATTERISTICHE

- Riduzione in stampa della cannettatura
- Nessun processo extra
- Ridotto ingrossamento del punto
- Velocità di stampa
- Semplice wash out
- Punti minimi stampabili su tutti gli spessori
 - Stampa uniforme a qualunque velocità e assenza del fenomeno di "cupping"
- Non appiccica , resistente all'usura , lunga durata

APPLICAZIONI

- Cartone ondulato 



MacDermid
GRAPHICS SOLUTIONS

Digital MAF

PLastre in fotopolimero



SPECIFICHE TECNICHE

Digital MAF è disponibile nei spessori da 0.112" (2.84mm)-0.250" (6.35mm) nei formati fino a 127 x 203 cm.

CAPACITA' RIPRODUTTIVA

	107-155 mil (2.72-3.94mm)	170-250 mil (4.32-6.35mm)
Mezzi toni:	2-95% (120 lpi / 47 l/cm)	2-95% (100lpi/40l/cm)
Linee sottili:	0.003"/0.08mm	0.005"/0.13mm
Punti isolati:	0.008"/0.20mm	0.016"/0.41mm diametro

LAVORAZIONE LASTRE*

E' raccomandato per la lastra Digital MAF l'utilizzo di SOLVIT®M100 or SOLVIT QD o altro solvente compatibile nel mercato.

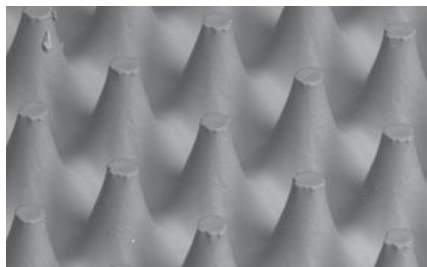
I tempi di produzione per ogni tipo di soggetto sono determinati dalle condizioni delle attrezzature e da fattori ambientali.

COMPATIBILITA' INCHIOSTRI/SOLVENTI

Le lastre Digital MAF hanno una compatibilità agli inchiostri pari alla gomma naturale. Le lastre sono compatibili con inchiostri a base acqua e alcool. Digital MAF non è raccomandato per inchiostri con base oleosa, idrocarburi o con un contenuto di acetato di etile superiore al 20%.

APPLICAZIONI

Digital MAF è la lastra in fotopolimero indicata per la stampa su cartone ondulato e per altre applicazioni dove è richiesta una lastra con durezza "soft".



CONDIZIONI DI LAVORO CONSIGLIATE*

SPESSORE	DUREZZA	INCISIONE RICHIESTA	PRE ESPOSIZIONE ^{1,2}		ESPOSIZIONE ²		LAVAGGIO ³	FORNO	POST ESPOSIZIONE ³	FINISSAGGIO ⁴
(mil/mm)	(Shore A)	(mil/mm)	(mJ/cm ²)	(sec)	(J/cm ²)	(min)	(sec)	(hrs)	(min)	(min)
112/2.84	38	55/1.40	1050	105	5,000-7,000	300-450	400	1.5-2	6	8
125/3.18	36	60/1.52	1350	135	5,000-7,000	300-450	400	1.5-2	6	8
155/3.94	34	70/1.78	950	95	5,000-7,000	300-450	450	2-2.5	6	8
250/6.35	32	125/3.18	2000	200	8,000-10,000	500-625	650	2-2.5	6	8

*Contatta il tuo rivenditore macDermid per l'assistenza

1. Intensità lampada 10.0 mW/cm² (UVA 340 - 380 nm)

2. Solvit QD washout times

3. Intensità lampada 6.0 mW/cm² (UVA 340 - 380 nm)

4. Intensità lampada 10.0 mW/cm² (UVC 220 - 300 nm)

CONTACT SIMONAZZI



SIMONAZZI
SOLUZIONI PER LA STAMPA FLEXO

**MacDermid**
GRAPHICS SOLUTIONS

©2016 MacDermid, Inc. All rights reserved.

Tel. +39 02-95749073 +39 02-95749074

www.simonazzi.it
email to job@simonazzi.it